

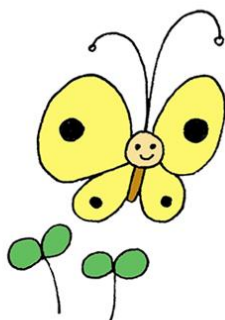
# スクールカウンセラー 来校予定 (平成29年度 1学期)

厚生部

4月	19日(水)	
5月	10日(水)	17日(水)
	31日(水)	
6月	7日(水)	14日(水)
	19日(月)	28日(水)
7月	5日(水)	12日(水)
	19日(水)	

\*各日 9:30~18:00

ご本人はもちろん、保護者の方もご利用ください



\*面接をご希望される方は、

**保健室・担任** までご連絡ください。