

## 【推薦に基づく選抜】

※選抜日 1月26日(金)

※選抜方法

- ①調査書点<500点> ②集団討論・個人面接<200点> ③小論文<300点>  
①～③の合計点<1000点>を総合成績として選抜を行う。

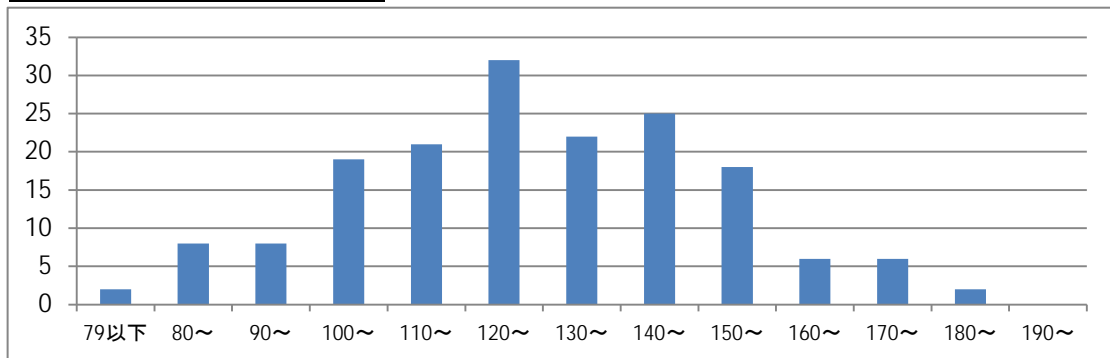
平成29年度

	募集定員	最終応募	最終倍率
男子	33	67	2.03
女子	30	91	3.03
計	63	158	2.51

平成30年度

	募集定員	最終応募	最終倍率
男子	32	71	2.22
女子	30	99	3.3
計	62	170	2.74

### 集団討論・個人面接点の分布



### 小論文点の分布

